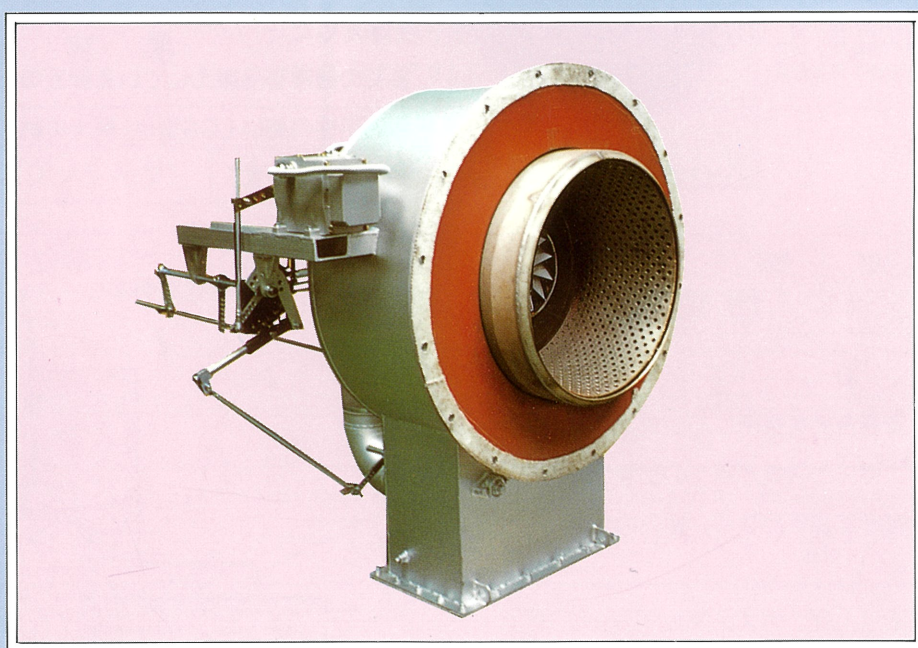


# ガスバーナ

LGS 型 サンレー省エネルギーシリーズ



大気汚染と地球温暖化は、人類にとって深刻な問題となっています。クリーンな燃焼排ガスと高効率燃焼は、熱を扱う各企業にとっては避けて通れない課題です。

LGS型ガスバーナは、あらゆる可燃ガスを高効率で燃焼します。小型から大容量まで数多くの実績を持つ弊社のベストセラーのバーナです。



サンレー冷熱株式会社

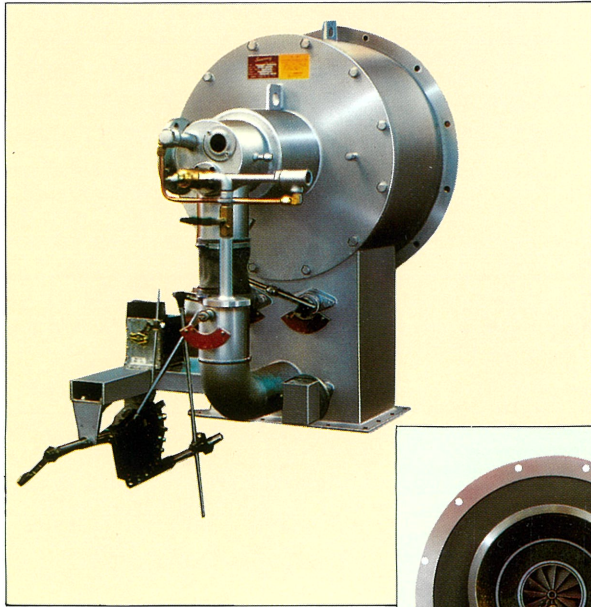


# 抜群の燃焼安定性

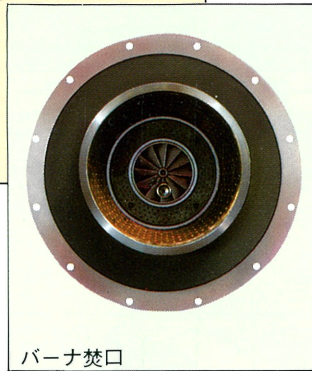
## サンレー ガスバーナ

弊社は、他社に先がけて大型ガスバーナを市場に提供して既に30有余年になります。この間、終始一貫して絶対に吹消えないバーナを作ること、さらに自動安全監視には万全を期することを設計思想の中心に据えて来ました。

多くの機種を品揃えしている弊社のガスバーナの中でも汎用性の高いLGS型は、最大の納入実績を持つ使いやすいバーナです。



サンレー・ガスバーナの安全機器の組合せは、労働省「ガスだきボイラの燃焼安全基準」及び日本ガス協会「ガスボイラ燃焼設備の安全技術指標」等に従っています。



バーナ焚口

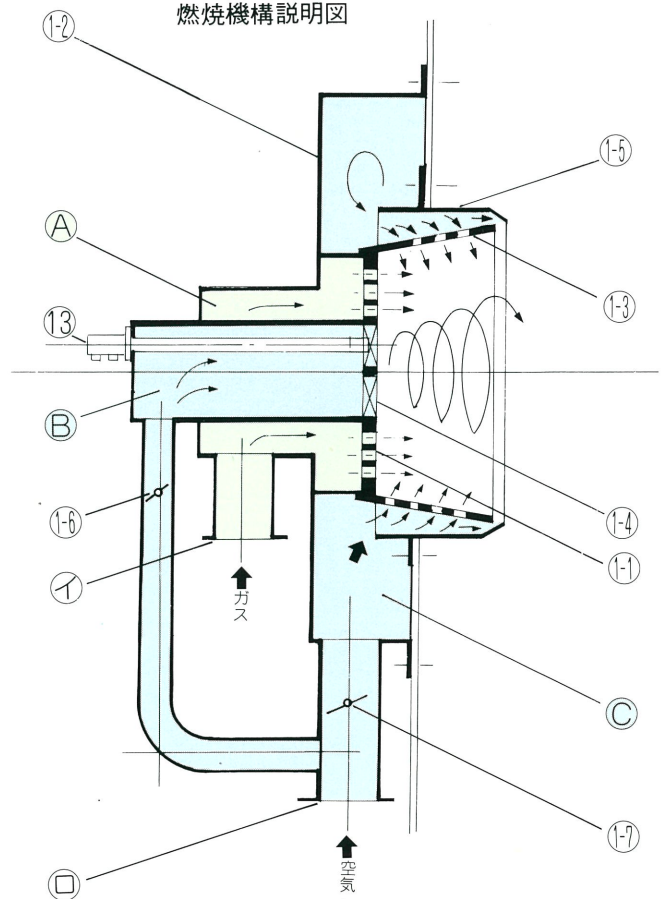
### LGS型 ガスバーナ 燃焼機構

LGS型ガスバーナは、先混合式を採用しています。従って、バーナ炎孔まで、ガスと空気が別々の配管で導かれるので配管中には可燃混合気がなく、逆火の危険がありません。

ガス(A)は、ガス入口(イ)より入り、ガスノズル(1-1)より噴出します。燃焼用空気は別置の送風機より供給され、一次空気(B)と二次空気(C)に分配して、バーナ焚口へ送ります。夫々ダンパー(1-6)(1-7)で空気量を調整し、ガスを包むように、一次空気はガスノズルの内側からスワラ(1-4)を通して、また二次空気はガスノズルの外側の保炎板(1-3)とエアポートリング(1-5)の先端部から炎孔部に流出させます。一次空気には旋回性を与え、二次空気はストレートに噴出させて、ガスと空気はどのような量においても完全な混合気を形成するように配慮しています。

着火点は混合気の流速と燃焼速度がバランスした点に生じます。LGS型ガスバーナでは、保炎板(1-3)を円錐形状にすることにより、うまくバランスを取り、着火点の安定をはかっています。これらの工夫により、先混合式でありながら優れた保炎性と低O<sub>2</sub>燃焼を保証しております。

燃焼機構説明図



1-1	1-2	1-3	1-4	1-5	1-6	1-7	イ	ロ	A	B	C	13
ガスノズル	ウインドボックス	保炎板	スワラ	エアポートリング	一次空気ダンパー	二次空気ダンパー	ガス入口	空気入口	ガス	一次空気	二次空気	パイロットバーナ

## LGS型 ガスバーナ 特 長

- 1 省エネルギー**

燃料と空気の混合機構に特長を持ち、低  $O_2$  燃焼が可能で、ターンダウン比も大きくとれて、燃料の節約ができます。
- 2 安定燃焼**

保炎板を独特の円錐形状にし、また最適の炎孔負荷で焚口設計をしているので、吹消えなどの心配がなく、燃焼の安定性が抜群です。
- 3 ユニバーサルバーナ**

製造ガス、天然ガス、LPG、その他あらゆる可燃性ガスの燃焼が可能で燃料転換も容易に行える構造です。
- 4 安全重視設計**

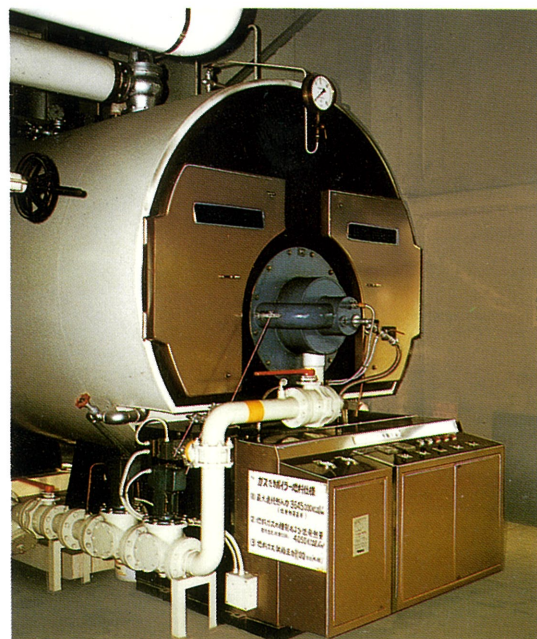
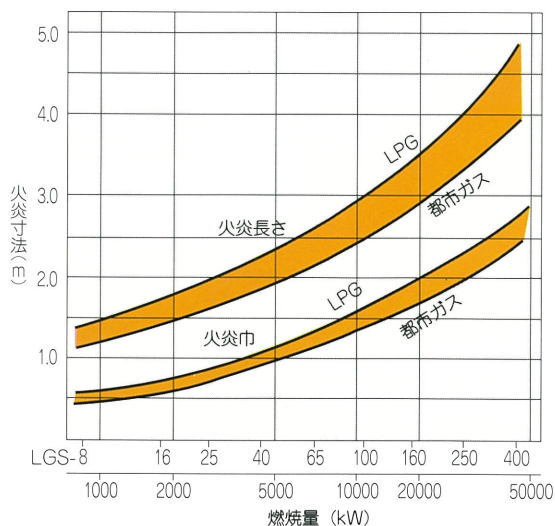
燃料の二重遮断、自動燃焼監視装置の完全装備、信頼性の高い機器の使用など、安全を最優先した設計です。
- 5 取扱容易**

シンプルな燃焼機構でトラブルの心配がなく、保守管理も簡単な、省人型のガスバーナです。

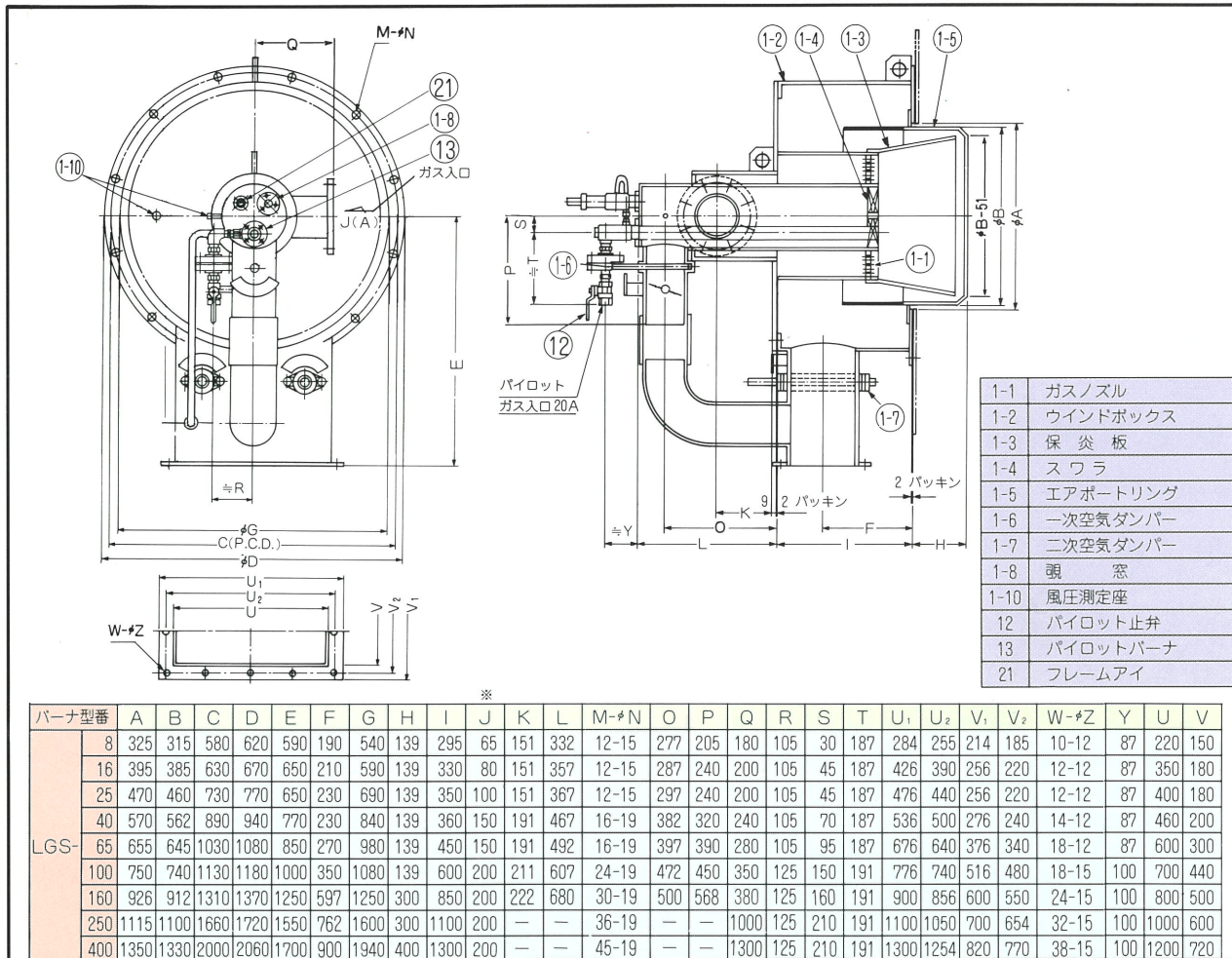
## LGS型ガスバーナ 仕 様

型番・LGS-	8	16	25	40	65	100	160	250	400
定格燃焼量 (kW)	930	1860	2907	4651	7558	11628	18605	29070	46512
ターンダウン比	1:5	1:6		1:7	1:8	1:10		1:12	1:15
制御方式	比例制御								
使用燃料	都市ガス, LPG, プラントガス, その他の可燃ガス								
ガス差圧 (kPa) [定格時]	都市ガス	0.39			0.78				
	LPG	0.78			1.57				
空気差圧[定格時] (kPa)	1.27			1.37	1.47				
質量[ウインドボックス付] (kg)	100	175	210	285	385	570	700	1000	1300

LGS型 火炎寸法

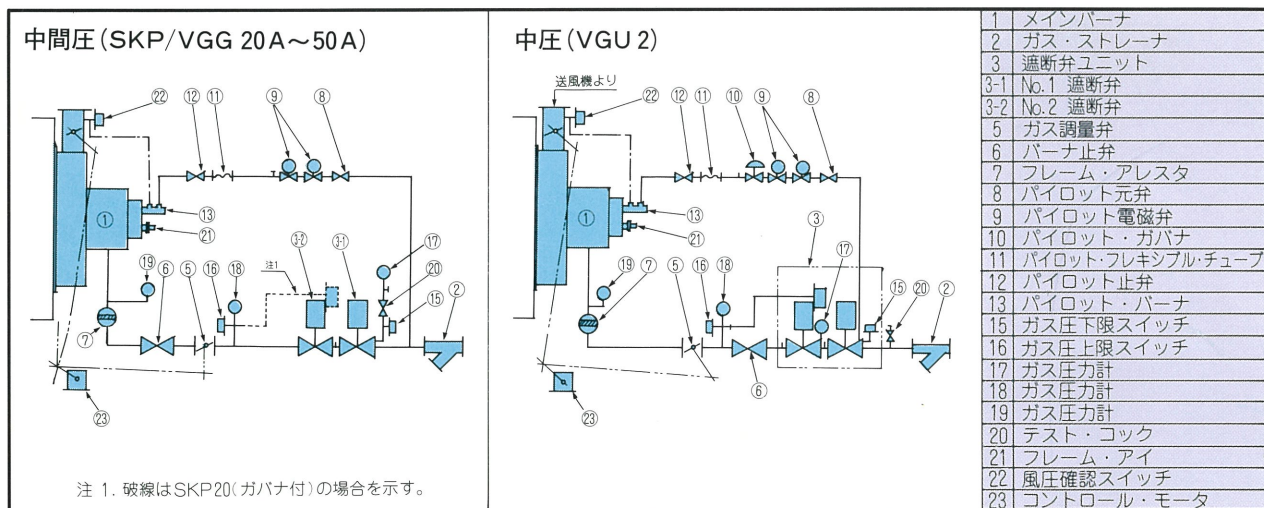


# LGS型 ガスバーナ 標準寸法図



LGS-160, 250, 400は参考値  
 ※JIS 10K 溶接フランジ

# LGS型 ガスバーナ 配管系統図



# サンレー冷熱株式会社

本社・工場 ☎573-1132 大阪府枚方市招提田近3丁目25番地  
 TEL 072 (856) 0012 (熱(事)) 直通 FAX 072 (856) 3220  
 東京支店 ☎111-0043 東京都台東区駒形1丁目3番14号 (駒形TCビル5階)  
 TEL 03 (3843) 9701 代表 FAX 03 (3843) 9706  
 URL <http://www.sunray-r.co.jp>

